

**227.000€**

Price is valid until winter 2021

**FASE II**  
2-3E



| SUPERFICIES                 | M <sup>2</sup>        |
|-----------------------------|-----------------------|
| Vestíbulo                   | 4,77 m <sup>2</sup>   |
| Cocina/Salón-Comedor        | 24,49 m <sup>2</sup>  |
| Dormitorio principal        | 13,86 m <sup>2</sup>  |
| Baño principal              | 3,60 m <sup>2</sup>   |
| Dormitorio                  | 8,37 m <sup>2</sup>   |
| Baño                        | 4,17 m <sup>2</sup>   |
| Tendedero                   | 2,94 m <sup>2</sup>   |
| Porche/Terraza              | 21,73 m <sup>2</sup>  |
| Solarium                    | 68,69 m <sup>2</sup>  |
| Superficie construida       | 72,04 m <sup>2</sup>  |
| Superficie útil             | 62,20 m <sup>2</sup>  |
| Patios/Zonas comunes        | 12,40 m <sup>2</sup>  |
| Superficie Total Construida | 174,86 m <sup>2</sup> |



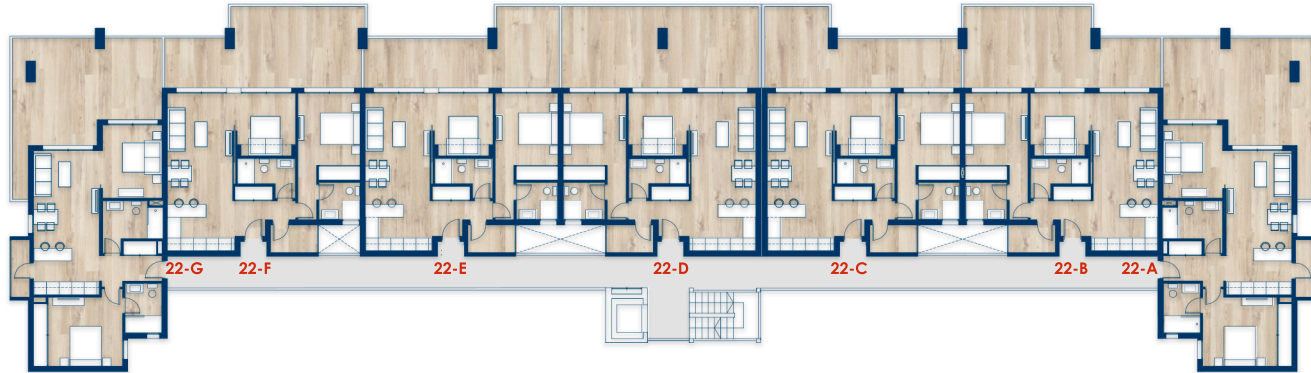
0 1 2 3 4 5

E: 1/100

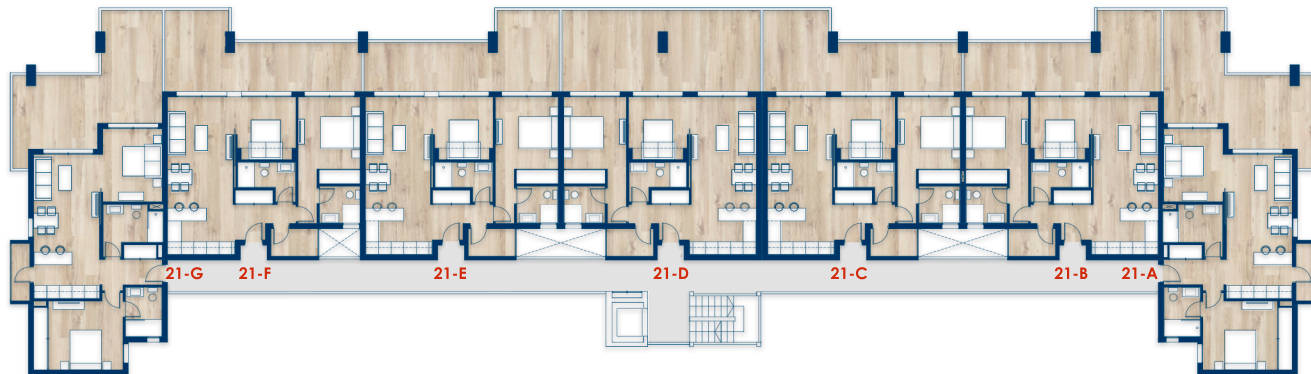




## FASE II PLANTA 1º Y 2º



PLANTA SEGUNDA



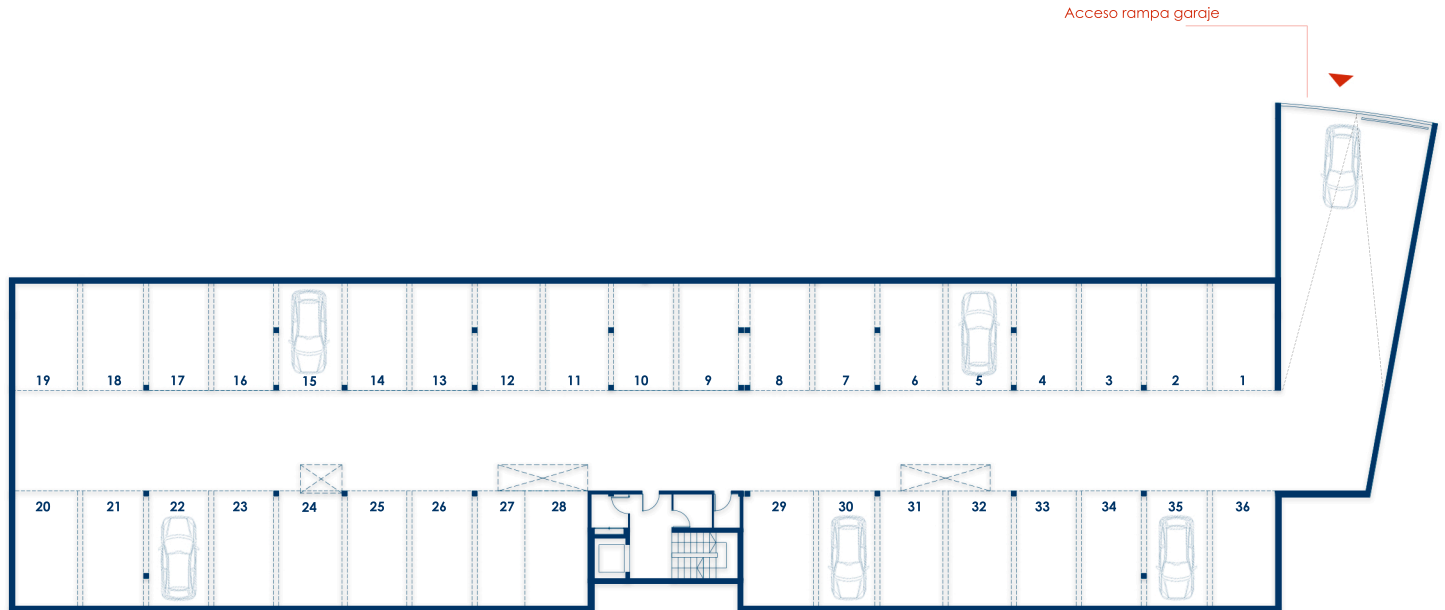
PLANTA PRIMERA

## FASE II PLANTA BAJA



PLANTA BAJA

## FASE II PLANTA SÓTANO



PLANTA SÓTANO



# PALAPA GOLF

www.PalapaGolf.com

## 213.500€

Price is valid until winter 2021.

## FASE II

## 20-F



| SUPERFICIES                 | M <sup>2</sup>       |
|-----------------------------|----------------------|
| Vestíbulo                   | 4,77 m <sup>2</sup>  |
| Cocina/Salón-Comedor        | 24,49 m <sup>2</sup> |
| Dormitorio principal        | 13,86 m <sup>2</sup> |
| Baño principal              | 3,60 m <sup>2</sup>  |
| Dormitorio                  | 8,37 m <sup>2</sup>  |
| Baño                        | 4,17 m <sup>2</sup>  |
| Tendedero                   | 2,94 m <sup>2</sup>  |
| Porche/Terraza              | 22,00 m <sup>2</sup> |
| Porche delantero            | 27,96 m <sup>2</sup> |
| Jardín                      | 79,50 m <sup>2</sup> |
| Superficie construida       | 72,04 m <sup>2</sup> |
| Superficie útil             | 62,20 m <sup>2</sup> |
| Patios/Zonas comunes        | 12,40 m <sup>2</sup> |
| Superficie Total Construida | 134,4 m <sup>2</sup> |



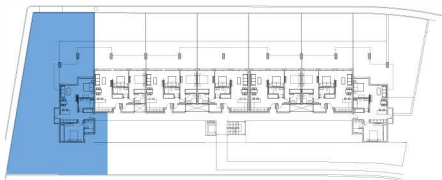
0 1 2 3 4 5

E: 1/100

Este documento (tanto su parte gráfica como los datos referidos a superficies) tiene carácter meramente orientativo, sin perjuicio de la información más exacta contenida en la documentación técnica de la Promoción. El mobiliario que se muestra en este plano, incluido el de la cecidra, se ha incluido a efectos meramente orientativos y decorativos. Los datos referidos a superficies, distribución e interiores son meramente orientativos y pueden sufrir variaciones como consecuencia de exigencias comerciales, jurídicas, técnicas o de ejecución de proyecto.

**FASE II**  
2-0G

**262.500€**  
Price is valid until winter 2021.



| SUPERFICIES                 | M <sup>2</sup>        |
|-----------------------------|-----------------------|
| Vestíbulo                   | 4,91 m <sup>2</sup>   |
| Cocina/Salón-Comedor        | 21,89 m <sup>2</sup>  |
| Dormitorio principal        | 13,91 m <sup>2</sup>  |
| Baño principal              | 4,27 m <sup>2</sup>   |
| Dormitorio                  | 10,12 m <sup>2</sup>  |
| Baño                        | 5,65 m <sup>2</sup>   |
| Tendedero                   | 2,43 m <sup>2</sup>   |
| Porche/Terraza              | 28,20 m <sup>2</sup>  |
| Porche delantero            | 15,12 m <sup>2</sup>  |
| Jardín                      | 288,19 m <sup>2</sup> |
| Superficie construida       | 74,63 m <sup>2</sup>  |
| Superficie útil             | 63,18 m <sup>2</sup>  |
| Patios/Zonas comunes        | 12,40 m <sup>2</sup>  |
| Superficie Total Construida | 130,35 m <sup>2</sup> |



0 1 2 3 4 5

E: 1/100



# PALAPA GOLF

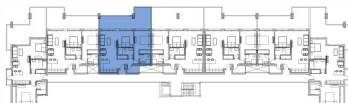
www.PalapaGolf.com

## FASE II

### 21-E

# 3.000€

Price is valid until winter 2021



#### SUPERFICIES

M<sup>2</sup>

|                             |                       |
|-----------------------------|-----------------------|
| Vestíbulo                   | 4,77 m <sup>2</sup>   |
| Cocina/Salón-Comedor        | 24,49 m <sup>2</sup>  |
| Dormitorio principal        | 13,86 m <sup>2</sup>  |
| Baño principal              | 3,60 m <sup>2</sup>   |
| Dormitorio                  | 8,37 m <sup>2</sup>   |
| Baño                        | 4,17 m <sup>2</sup>   |
| Tendedero                   | 2,94 m <sup>2</sup>   |
| Porche/Terraza              | 26,44 m <sup>2</sup>  |
| Superficie construida       | 72,04 m <sup>2</sup>  |
| Superficie útil             | 62,20 m <sup>2</sup>  |
| Patios/Zonas comunes        | 12,40 m <sup>2</sup>  |
| Superficie Total Construida | 110,88 m <sup>2</sup> |



0 1 2 3 4 5

E: 1/100



# PALAPA GOLF

www.PalapaGolf.com

**FASE II**

**21-F**

**3.000€**

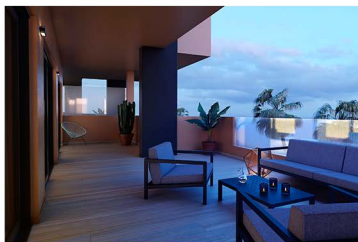
Price is valid until winter 2021



## SUPERFICIES

M<sup>2</sup>

|                             |                       |
|-----------------------------|-----------------------|
| Vestíbulo                   | 4,77 m <sup>2</sup>   |
| Cocina/Salón-Comedor        | 24,49 m <sup>2</sup>  |
| Dormitorio principal        | 13,86 m <sup>2</sup>  |
| Baño principal              | 3,60 m <sup>2</sup>   |
| Dormitorio                  | 8,37 m <sup>2</sup>   |
| Baño                        | 4,17 m <sup>2</sup>   |
| Tendedero                   | 2,94 m <sup>2</sup>   |
| Porche/Terraza              | 26,44 m <sup>2</sup>  |
| Superficie construida       | 72,04 m <sup>2</sup>  |
| Superficie útil             | 62,20 m <sup>2</sup>  |
| Patios/Zonas comunes        | 12,40 m <sup>2</sup>  |
| Superficie Total Construida | 110,88 m <sup>2</sup> |



0 1 2 3 4 5

E: 1/100





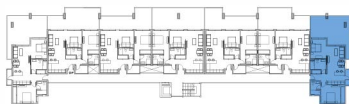
# PALAPA GOLF

www.PalapaGolf.com

FASE II  
22-A

**90.000€**

Price is valid until winter 2021



| SUPERFICIES                 | M <sup>2</sup>        |
|-----------------------------|-----------------------|
| Vestíbulo                   | 4,91 m <sup>2</sup>   |
| Cocina/Salón-Comedor        | 21,89 m <sup>2</sup>  |
| Dormitorio principal        | 13,91 m <sup>2</sup>  |
| Baño principal              | 4,27 m <sup>2</sup>   |
| Dormitorio                  | 10,12 m <sup>2</sup>  |
| Baño                        | 5,65 m <sup>2</sup>   |
| Tendedero                   | 2,43 m <sup>2</sup>   |
| Porche/Terraza              | 34,47 m <sup>2</sup>  |
| Superficie construida       | 74,63 m <sup>2</sup>  |
| Superficie útil             | 63,18 m <sup>2</sup>  |
| Patios/Zonas comunes        | 12,40 m <sup>2</sup>  |
| Superficie Total Construida | 121,50 m <sup>2</sup> |



0 1 2 3 4 5  
E: 1/100

Este documento (tanto su parte gráfica como los datos referidos a superficies) tiene carácter meramente orientativo, sin perjuicio de la información más exacta contenida en la documentación técnica de la Promoción. El mobiliario que se muestra en este plano, incluido el de la cocina, se ha incluido a efectos meramente orientativos y decorativos. Los datos referidos a superficies, distribución y líneas son meramente orientativos y pueden sufrir variaciones como consecuencia de exigencias comerciales, jurídicas, técnicas o de ejecución de proyecto.