

Planta 1º - Vivienda 1 - Tipo A1.1

SUPERFICIES ÚTILES

Vestibulo	6,66 m2
Estar-comedor-cocina	31,35 m2
Dormitorio 1	12,64 m2
Dormitorio 2	10,01 m2
Dormitorio 3	10,11 m2
Baño 1	4,57 m2
Baño 2	4,92 m2
Paso	3,70 m2
Terraza	27,25 m2
Lavadero	3,73 m2

SUP.ÚTIL CON TERRAZAS 114,94 m2

SUPERFICIES CONSTRUIDAS

Sup. Construida vivienda	99,03 m2
Sup. Construida zonas comunes	20,19 m2

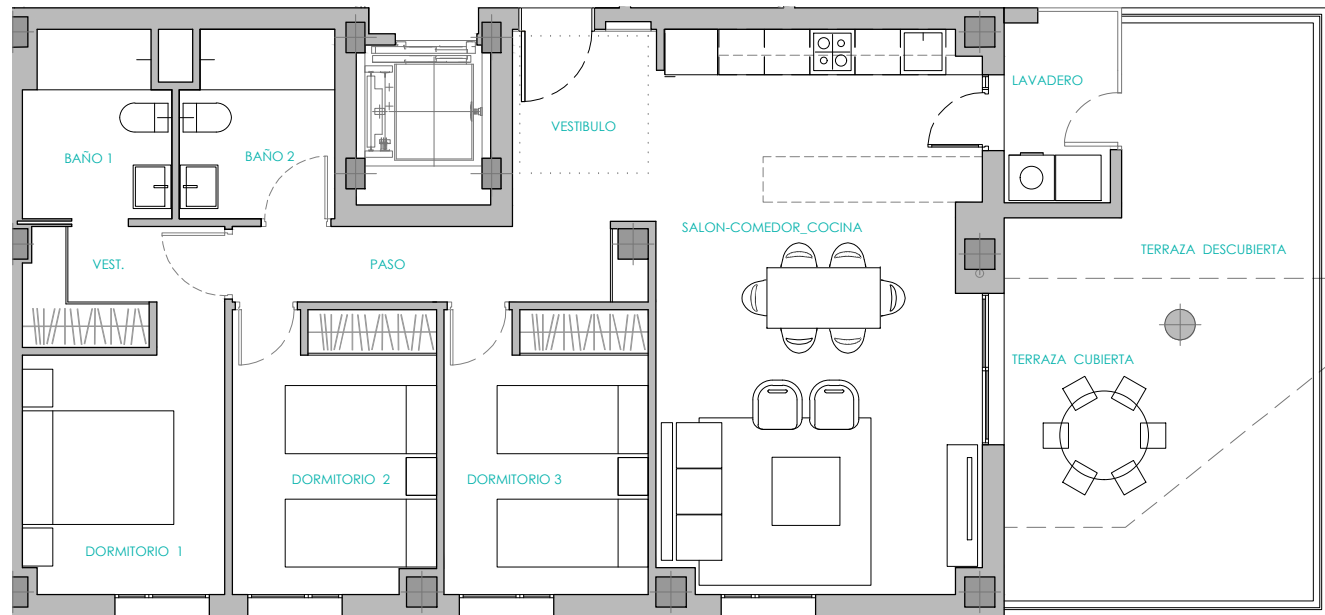
SUP.CONSTRUIDA CON COMUNES 119,22 m2

SUPERFICIES EXTERIORES

Sup. lavadero cubierto	3,03 m2
Sup. lavadero descubierto	1,28 m2
Sup. terraza cubierta	11,13 m2
Sup. terraza descubierta	19,05 m2

SUP. TOTAL EXTERIORES 34,49 m2

SUPERFICIE CONSTRUIDA TOTAL CON SUPERFICIES EXTERIORES 153,71 m2





Planta 2º, 4º, 8º - Vivienda 8, 16 y 32 Tipo B2.2

SUPERFICIES ÚTILES

Vestibulo	6,79 m2
Estar-comedor-cocina	28,30 m2
Dormitorio 1	12,64 m2
Dormitorio 2	10,65 m2
Baño 1	4,28 m2
Baño 2	4,77 m2
Paso	1,30 m2
Terraza / Lavadero	13,48 m2
SUP. ÚTIL CON TERRAZAS	82,21 m2

SUPERFICIES CONSTRUIDAS

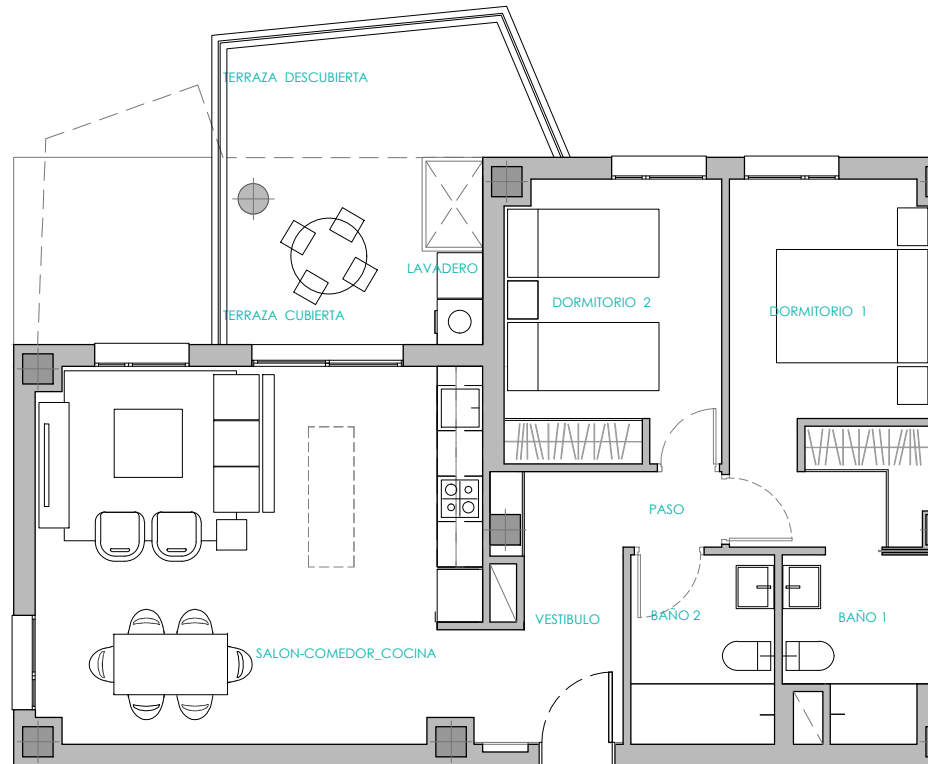
Sup. Construida vivienda	82,23 m2
Sup. Construida zonas comunes	16,57 m2
SUP. CONSTRUIDA CON COMUNES	98,80 m2

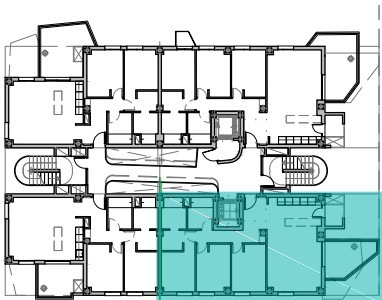
SUPERFICIES EXTERIORES

Sup. terraza/lavadero cubierto	7,97 m2
Sup. terraza descubierta	6,97 m2

SUP. TOTAL EXTERIORES 14,94 m2

SUPERFICIE CONSTRUIDA CON SUPERFICIES EXTERIORES 113,74 m2





Planta 2º, 4º, 8º
Vivienda 5, 13 y 29 - Tipo A1.2

SUPERFICIES ÚTILES

Vestíbulo	6,66 m2
Estar-comedor-cocina	31,35 m2
Dormitorio 1	12,64 m2
Dormitorio 2	10,01 m2
Dormitorio 3	10,11 m2
Baño 1	4,57 m2
Baño 2	4,92 m2
Paso	3,70 m2
Terraza	9,70 m2
Lavadero	2,54 m2
SUP. ÚTIL CON TERRAZAS	96,20 m2

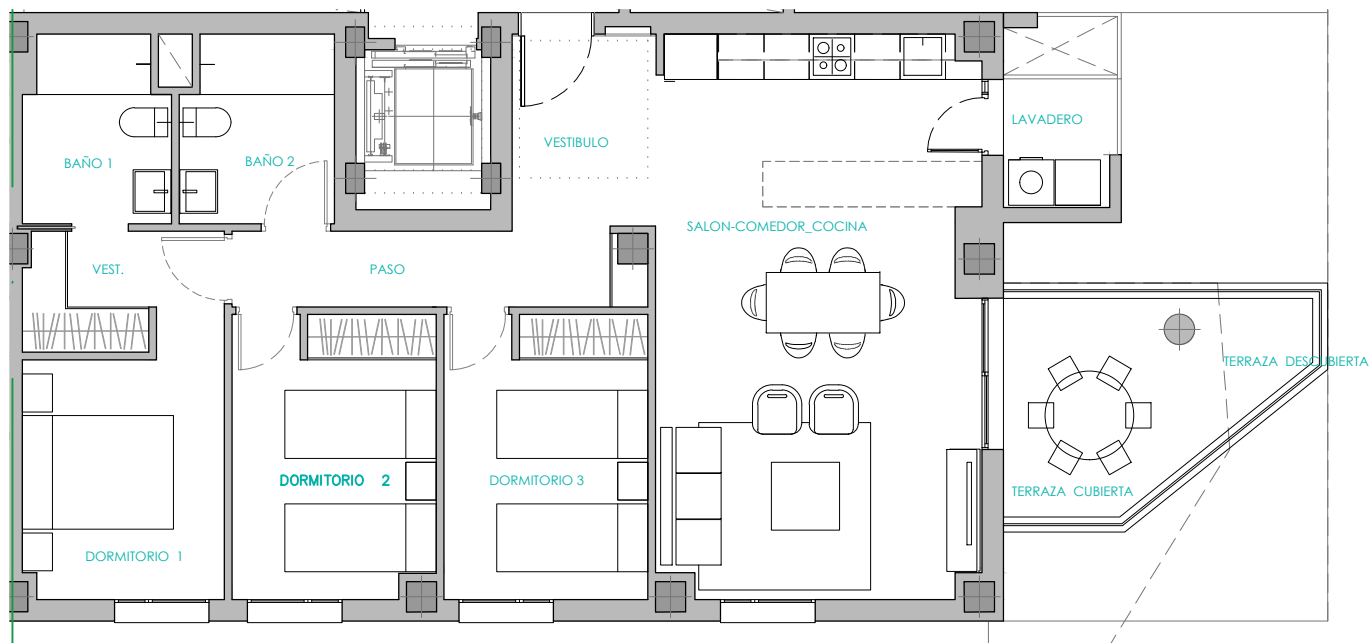
SUPERFICIES CONSTRUIDAS

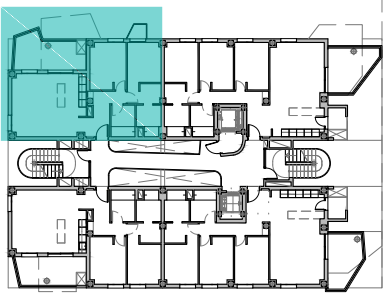
Sup. Construida vivienda	99,03 m2
Sup. Construida zonas comunes	19,97 m2
SUP. CONSTRUIDA CON COMUNES	119,00 m2

SUPERFICIES EXTERIORES

Sup. lavadero cubierto	3,03 m2
Sup. terraza cubierta	8,90 m2
Sup. terraza descubierta	2,33 m2
SUPERFICIE TOTAL EXTERIORES	14,26 m2

**SUPERFICIE CONSTRUIDA TOTAL
CON SUPERFICIES EXTERIORES** **133,26 m2**





Planta 5º, 9º - Vivienda 20 y 36 - Tipo B2.4

SUPERFICIES ÚTILES

Vestíbulo	6,79 m2
Estar-comedor-cocina	28,30 m2
Dormitorio 1	12,64 m2
Dormitorio 2	10,65 m2
Baño 1	4,28 m2
Baño 2	4,77 m2
Paso	1,30 m2
Terraza / Lavadero	13,05 m2
Terraza 2	1,45 m2

SUP. ÚTIL CON TERRAZAS 83,23 m2

SUPERFICIES CONSTRUIDAS

Sup. Construida vivienda	82,23 m2
Sup. Construida zonas comunes	16,68 m2

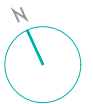
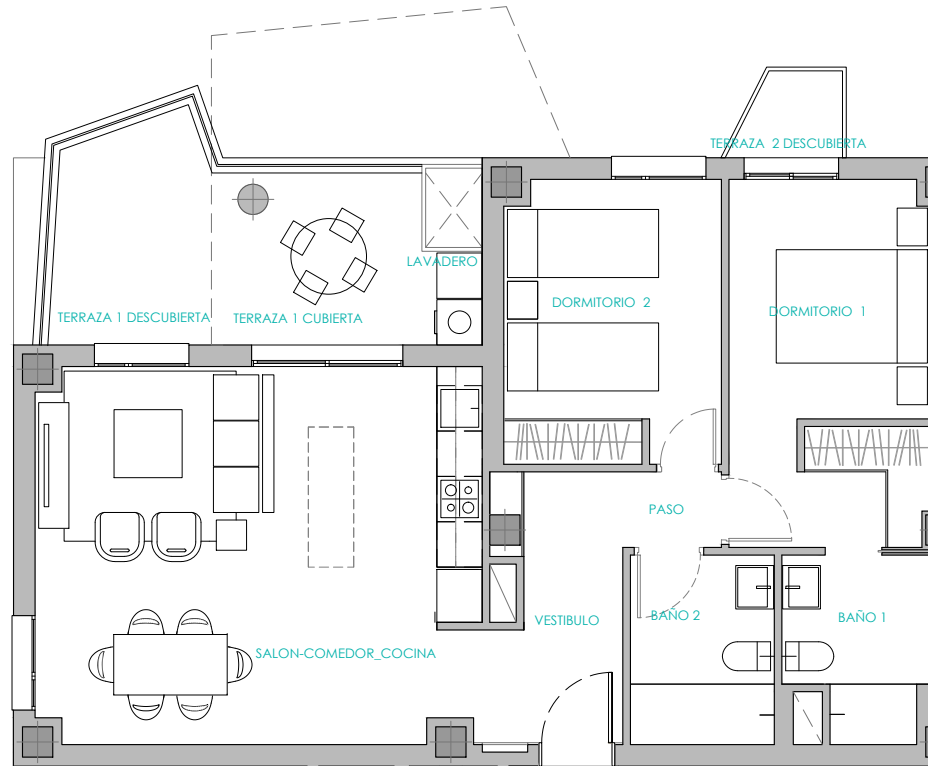
SUP. CONSTRUIDA CON COMUNES 98,91 m2

SUPERFICIES EXTERIORES

Sup. terraza/lavadero cubierta	8,09 m2
Sup. terraza 1 descubierta	6,89 m2
Sup. terraza 2 descubierta	1,62 m2

SUP. TOTAL EXTERIORES 16,60 m2

SUPERFICIE CONSTRUIDA CON SUPERFICIES EXTERIORES 115,51 m2





Planta 3º, 5º, 7º, 9º -
Vivienda 11, 19, 27 y 35 - Tipo B1.3

SUPERFICIES ÚTILES

Vestíbulo	6,75 m2
Estar-comedor-cocina	28,30 m2
Dormitorio 1	12,64 m2
Dormitorio 2	10,65 m2
Baño 1	4,28 m2
Baño 2	4,77 m2
Paso	1,30 m2
Terraza / Lavadero	11,59 m2

SUP. ÚTIL CON TERRAZAS 80,28 m2

SUPERFICIES CONSTRUIDAS

Sup. Construida vivienda	82,23 m2
Sup. Construida zonas comunes	16,72 m2

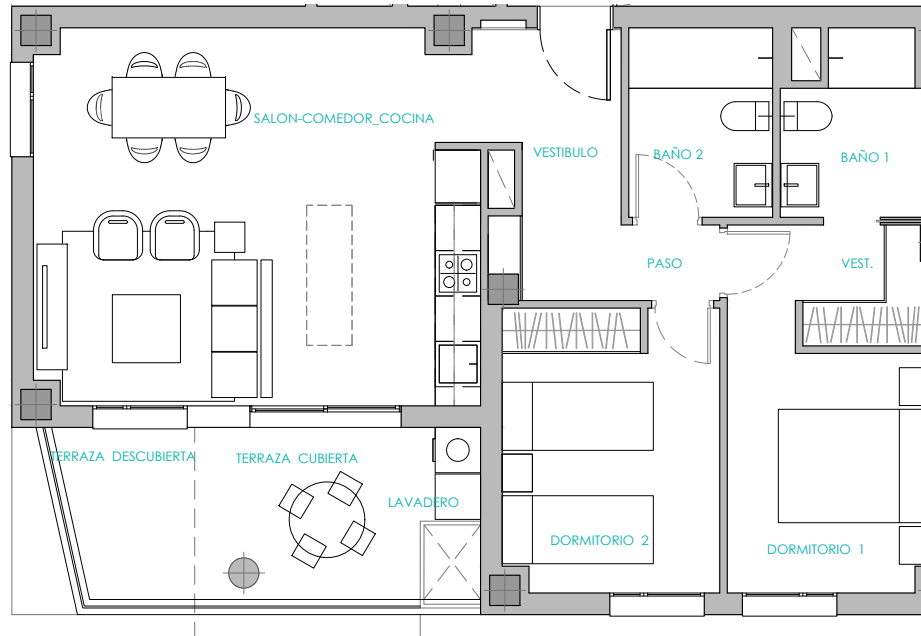
SUP. CONSTRUIDA CON COMUNES 98,95 m2

SUPERFICIES EXTERIORES

Sup. terraza/lavadero cubierto	8,58 m2
Sup. terraza descubierta	4,55 m2

SUP. TOTAL EXTERIORES 13,13 m2

SUPERFICIE CONSTRUIDA CON SUPERFICIES EXTERIORES 112,08 m2





Planta 10º (ático) - Vivienda 37 - Tipo A1.4

SUPERFICIES ÚTILES

Vestíbulo	6,66 m2
Estar-comedor-cocina	31,35 m2
Dormitorio 1	12,64 m2
Dormitorio 2	10,01 m2
Dormitorio 3	10,11 m2
Baño 1	4,57 m2
Baño 2	4,92 m2
Paso	3,70 m2
Terraza	18,12 m2
Lavadero	2,54 m2
Solarium (Planta 11º)	50,45 m2

SUP. ÚTIL CON TERRAZAS 155,07 m2

SUPERFICIES CONSTRUIDAS

Sup. Construida vivienda 99,03 m2

Sup. Construida zonas comunes 18,87 m2

SUP. CONSTRUIDA CON COMUNES 117,90 m2

SUPERFICIES EXTERIORES

Sup. lavadero cubierto 3,03 m2

Sup. terraza cubierta 2,54 m2

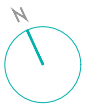
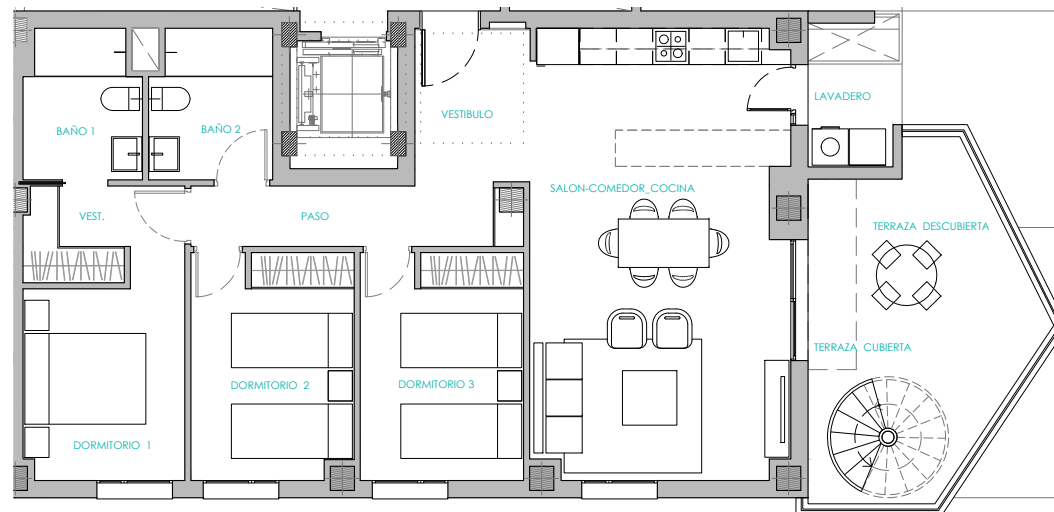
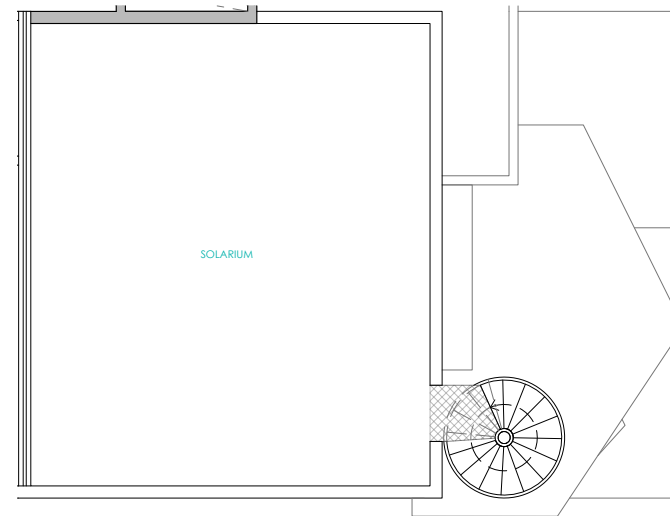
Sup. terraza descubierta 17,81 m2

Sup. solarium (Planta 11º) 55,22 m2

SUP. TOTAL EXTERIORES 78,60 m2

SUPERFICIE CONSTRUIDA TOTAL

CON SUPERFICIES EXTERIORES 196,50 m2





Planta 10º (ático) - Vivienda 37 - Tipo A1.4

SUPERFICIES ÚTILES

Vestíbulo	6,66 m2
Estar-comedor-cocina	31,35 m2
Dormitorio 1	12,64 m2
Dormitorio 2	10,01 m2
Dormitorio 3	10,11 m2
Baño 1	4,57 m2
Baño 2	4,92 m2
Paso	3,70 m2
Terraza	18,12 m2
Lavadero	2,54 m2
Solarium (Planta 11º)	50,45 m2

SUP. ÚTIL CON TERRAZAS 155,07 m2

SUPERFICIES CONSTRUIDAS

Sup. Construida vivienda 99,03 m2

Sup. Construida zonas comunes 18,87 m2

SUP. CONSTRUIDA CON COMUNES 117,90 m2

SUPERFICIES EXTERIORES

Sup. lavadero cubierto 3,03 m2

Sup. terraza cubierta 2,54 m2

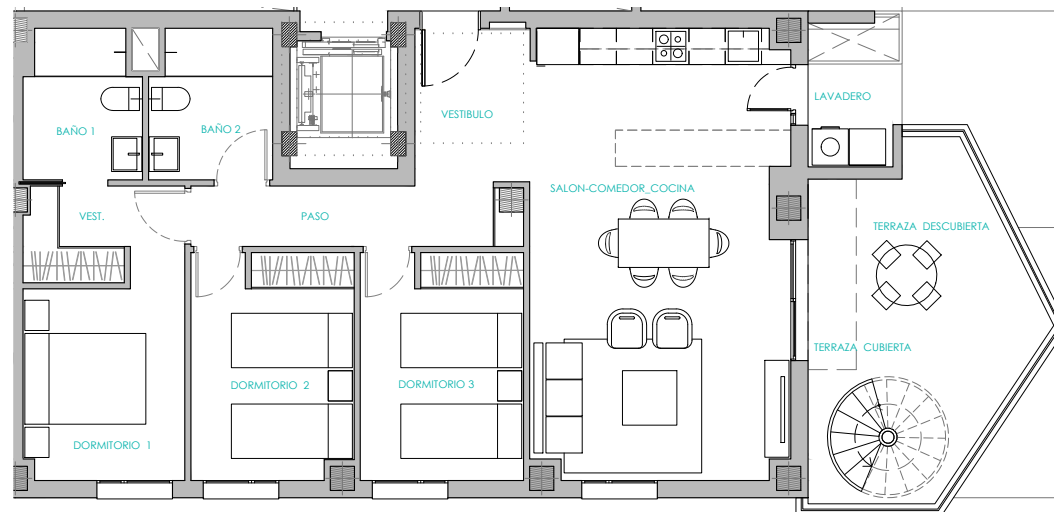
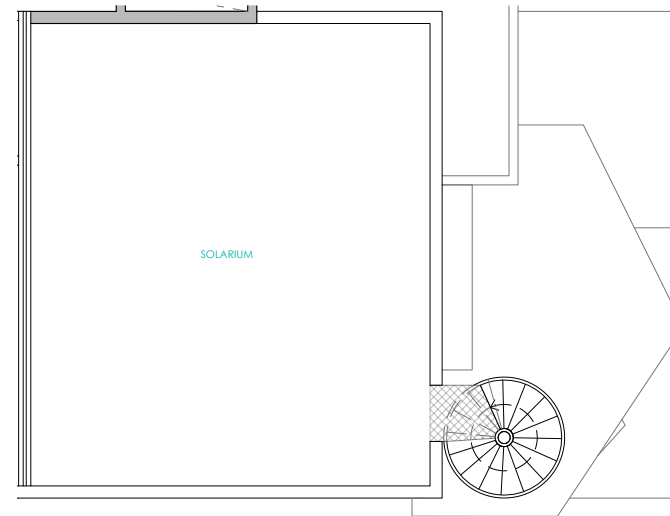
Sup. terraza descubierta 17,81 m2

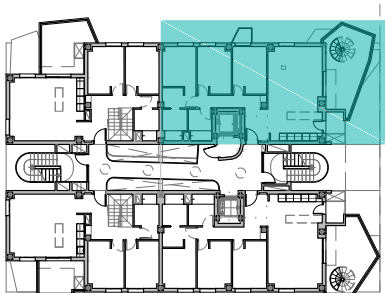
Sup. solarium (Planta 11º) 55,22 m2

SUP. TOTAL EXTERIORES 78,60 m2

SUPERFICIE CONSTRUIDA TOTAL

CON SUPERFICIES EXTERIORES 196,50 m2





Planta 10º (ático) - Vivienda 38 - Tipo A2.5

SUPERFICIES ÚTILES

Vestíbulo	6,49 m2
Estar-comedor-cocina	31,41 m2
Dormitorio 1	12,64 m2
Dormitorio 2	10,01 m2
Dormitorio 3	10,11 m2
Baño 1	4,48 m2
Baño 2	4,53 m2
Paso	3,75 m2
Terraza 1	18,68 m2
Terraza 2	1,45 m2
Lavadero	2,54 m2
Solarium (Planta 11º)	51,07 m2

SUP. ÚTIL CON TERRAZAS 157,16 m2

SUPERFICIES CONSTRUIDAS

Sup. Construida vivienda	98,14 m2
Sup. Construida zonas comunes	18,70 m2

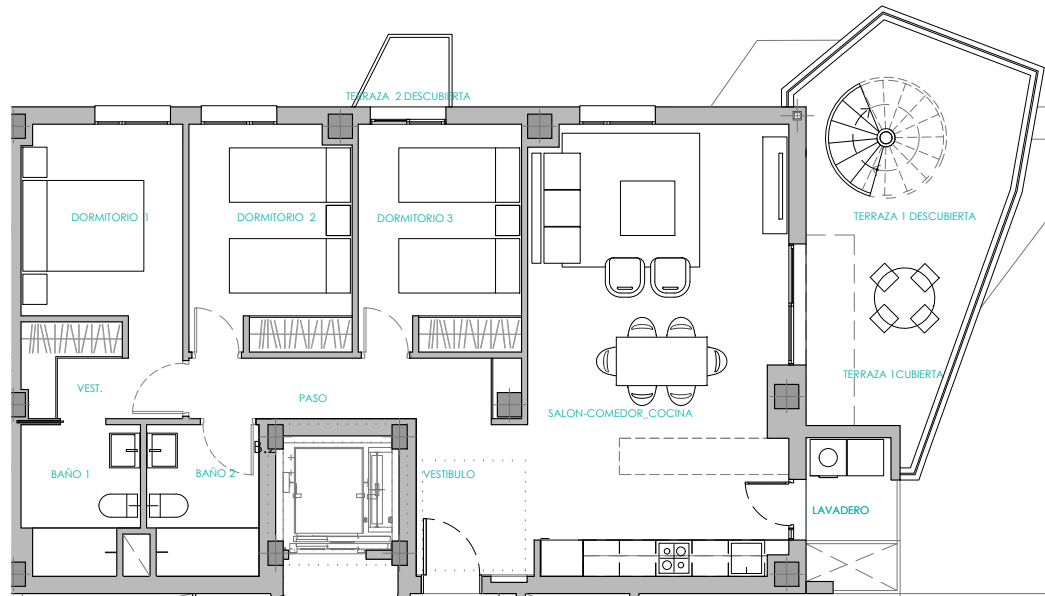
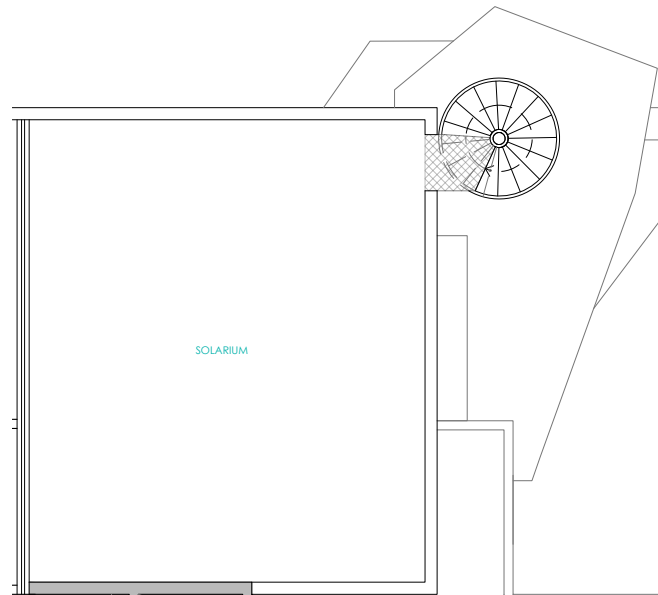
SUP. CONSTRUIDA CON COMUNES 116,84 m2

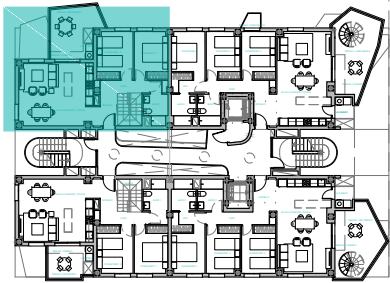
SUPERFICIES EXTERIORES

Sup. lavadero cubierto	3,03 m2
Sup. terraza 1 cubierta	2,54 m2
Sup. terraza 1 descubierta	18,80 m2
Sup. terraza 2 descubierta	1,62 m2
Sup. solarium (Planta 11º)	54,78 m2

SUP. TOTAL EXTERIORES 80,77 m2

SUPERFICIE CONSTRUIDA TOTAL CON SUPERFICIES EXTERIORES 197,61 m2





Planta 10º - Vivienda 40 - Tipo A4.1

SUPERFICIES ÚTILES

Vestíbulo	6,94 m2
Estar-comedor-cocina	28,30 m2
Dormitorio 1	10,01 m2
Dormitorio 2	10,65 m2
Baño 1	5,77 m2
Paso	2,47 m2
Escalera	5,08 m2
Terraza / Lavadero	13,48 m2
SUP.ÚTIL CON TERRAZAS	82,70 m2

SUPERFICIES CONSTRUIDAS

Sup. Construida vivienda	82,23 m2
Sup. Construida zonas comunes	15,55 m2
SUP.CONST.C.C PLANTA 10	97,78 m2

SUPERFICIES EXTERIORES

Sup. terraza/lavadero cubierto	2,69 m2
Sup. terraza descubierta	12,69 m2
SUP. EXTERIORES PLANTA 10	15,38 m2

SUPERFICIE CONSTRUIDA CON SUPERFICIES EXTERIORES PLANTA 10	113,16 m2
---	------------------



Planta 11º - Vivienda 40 - Tipo A4.1

SUPERFICIES ÚTILES

Dormitorio 3	12,78 m2
Baño 2	4,55 m2
Paso	1,53 m2
Terraza 2	49,34 m2
SUP.ÚTIL CON TERRAZAS	68,20 m2

SUPERFICIES CONSTRUIDAS

Sup. Construida vivienda	27,92 m2
Sup. Construida zonas comunes	5,34 m2
SUP.CONST. C.C PLANTA 11	33,26 m2

SUPERFICIES EXTERIORES

Sup. terraza 2 descubierta	54,98 m2
SUP. EXTERIORES PLANTA 11	54,98 m2

SUPERFICIE CONSTRUIDA CON SUPERFICIES EXTERIORES PLANTA 11	88,24 m2
---	-----------------

SUPERFICIE CONSTRUIDA TOTAL CON SUPERFICIES EXTERIORES	201,40 m2
---	------------------

