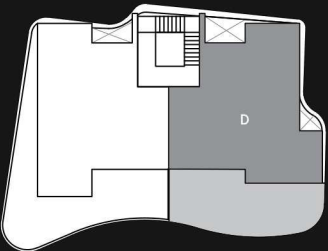


**RESIDENCIAL  
SALISOL RESORT**

BLOQUE 1 PLANTA PRIMERA

SUPERFICIE ÚTIL	101.54 m <sup>2</sup>
salón-comedor-cocina	34.00 m <sup>2</sup>
dormitorio 1	13.54 m <sup>2</sup>
baño 1	3.23 m <sup>2</sup>
distribuidor	1.00 m <sup>2</sup>
dormitorio 2	10.73 m <sup>2</sup>
baño 2	3.23 m <sup>2</sup>
terrazza	35.80 m <sup>2</sup>

SUPERFICIE CONSTRUIDA	118.06 m <sup>2</sup>
vivienda	80.30 m <sup>2</sup>
terrazza	37.76 m <sup>2</sup>



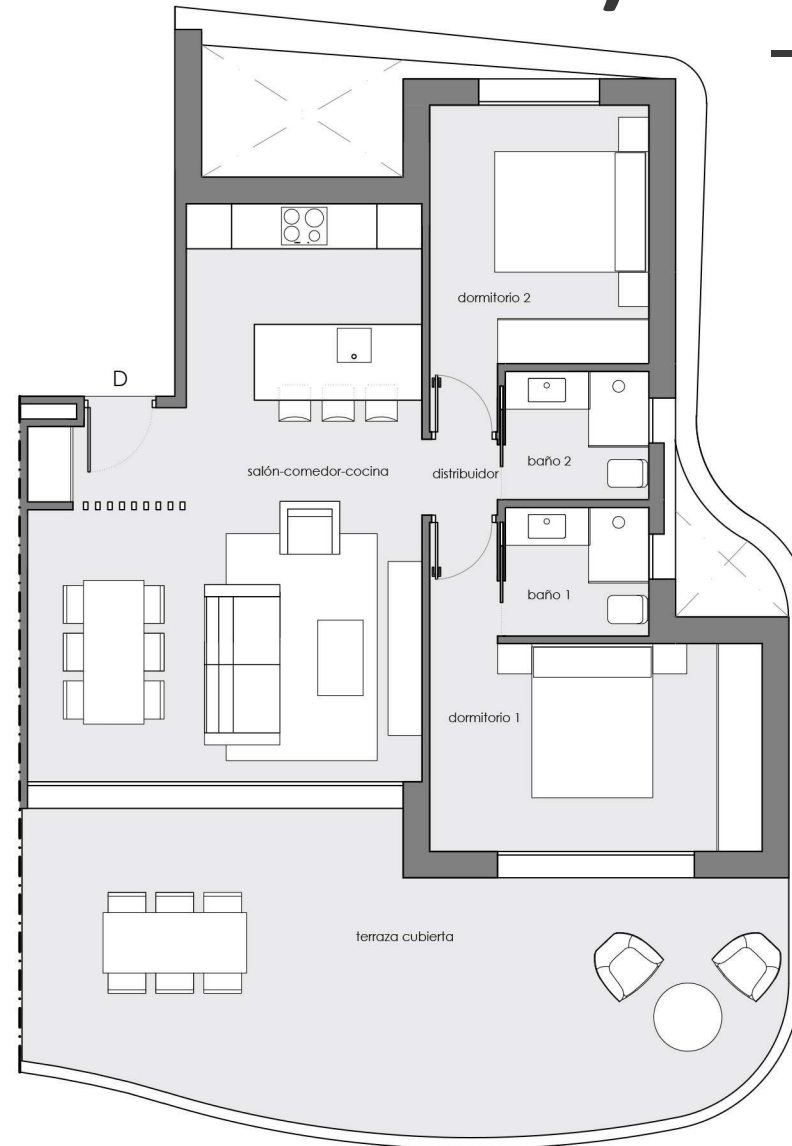
E 1/100



El presente documento no es definitivo ya que ha sido elaborado conforme al Proyecto Básico de Edificación y, por tanto, Salisól Park, S.L. se reserva la facultad de incluir las modificaciones necesarias por exigencias técnicas y/o jurídicas u ordenadas por cualquier administración u organismo público, ajustándolo en todo caso al Proyecto de Ejecución. Las superficies expresadas son aproximadas, pudiendo experimentar modificaciones por razones de índole técnicas y/o legal en el Proyecto de Ejecución.

# 4) Floor 1 - Right

**Surface 80.3 m<sup>2</sup>**  
**Terrace 38 m<sup>2</sup>**



# RESIDENCIAL SAL DE MAR

- 1** BLOQUE 1 10 VIVIENDAS
- 2** BLOQUE 2 20 VIVIENDAS
- 3** BLOQUE 3 20 VIVIENDAS
- 4** BLOQUE 4 10 VIVIENDAS
- 5** BLOQUE 5 10 VIVIENDAS
- 6** BUZONES AMAZON
- 7** OFICINA
- 8** SPA
- 9** PISCINA
- 10** TRANSFORMADOR
- 11** PARQUE
- 12** MINIGOLF

E 1/500



0 0.5 1 2 3 4

El presente documento no es definitivo ya que ha sido elaborado conforme al Proyecto Básico de Edificación y, por tanto, Salsol Park, S.L. se reserva la facultad de incluir las modificaciones necesarias por exigencias técnicas y/o jurídicas u ordenadas por cualquier administración u organismo público, ajustándolo en todo caso al Proyecto de Ejecución. Las superficies expresadas son aproximadas, pudiendo experimentar modificaciones por razones de índole técnicas y/o legal en el Proyecto de Ejecución.

VIAL PRIVADO DE PARCELA ZR37B DE USO COMÚN PARA LAS DOS PARCELAS

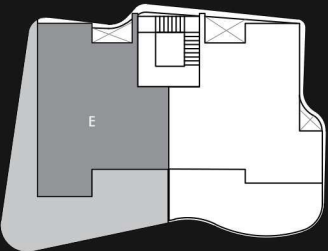


**RESIDENCIAL  
SALISOL RESORT**

BLOQUE 1 PLANTA SEGUNDA

SUPERFICIE ÚTIL	108.89 m <sup>2</sup>
salón-comedor-cocina	34.00 m <sup>2</sup>
dormitorio 1	12.00 m <sup>2</sup>
baño 1	3.23 m <sup>2</sup>
distribuidor	1.00 m <sup>2</sup>
dormitorio 2	10.73 m <sup>2</sup>
baño 2	3.23 m <sup>2</sup>
terrazza	51.35 m <sup>2</sup>

SUPERFICIE CONSTRUIDA	134.24 m <sup>2</sup>
vivienda	78.37 m <sup>2</sup>
terrazza	55.87 m <sup>2</sup>



E 1/100

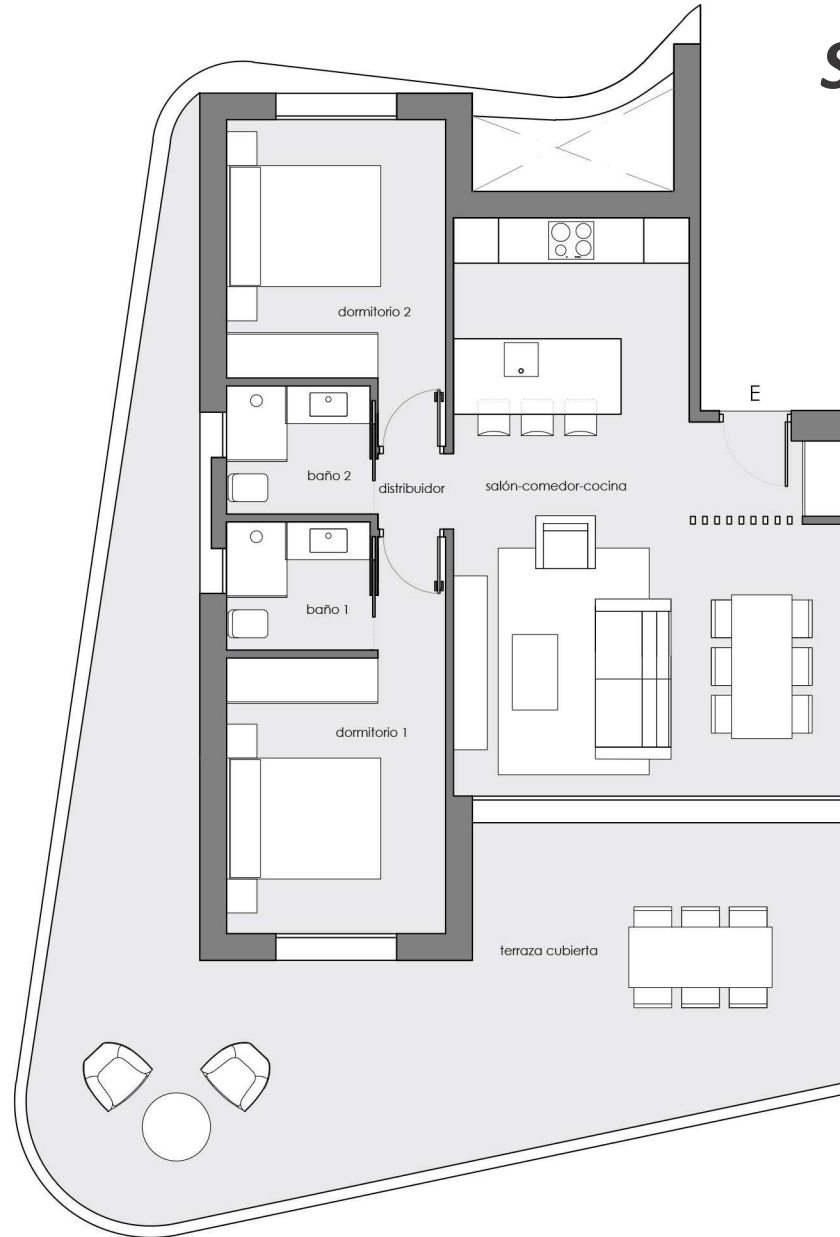


El presente documento no es definitivo ya que ha sido elaborado conforme al Proyecto Básico de Edificación y, por tanto, Salisól Park, S.L. se reserva la facultad de incluir las modificaciones necesarias por exigencias técnicas y/o jurídicas u ordenadas por cualquier administración u organismo público, ajustado en todo caso al Proyecto de Ejecución. Las superficies expresadas son aproximadas, pudiendo experimentar modificaciones por razones de índole técnicas y/o legal en el Proyecto de Ejecución.

# 5) Floor 2 - Left

**Surface 78.37 m<sup>2</sup>**

**Terrace 56 m<sup>2</sup>**



# RESIDENCIAL SAL DE MAR

- 1** BLOQUE 1 10 VIVIENDAS
- 2** BLOQUE 2 20 VIVIENDAS
- 3** BLOQUE 3 20 VIVIENDAS
- 4** BLOQUE 4 10 VIVIENDAS
- 5** BLOQUE 5 10 VIVIENDAS
- 6** BUZONES AMAZON
- 7** OFICINA
- 8** SPA
- 9** PISCINA
- 10** TRANSFORMADOR
- 11** PARQUE
- 12** MINIGOLF

E 1/500



0 0.5 1 2 3 4

El presente documento no es definitivo ya que ha sido elaborado conforme al Proyecto Básico de Edificación y, por tanto, Salsol Park, S.L. se reserva la facultad de incluir las modificaciones necesarias por exigencias técnicas y/o jurídicas u ordenadas por cualquier administración u organismo público, ajustándolo en todo caso al Proyecto de Ejecución. Las superficies expresadas son aproximadas, pudiendo experimentar modificaciones por razones de índole técnicas y/o legal en el Proyecto de Ejecución.

VIAL PRIVADO DE PARCELA ZR37B DE USO COMÚN PARA LAS DOS PARCELAS

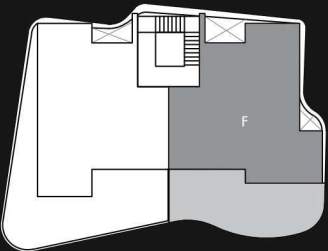


**RESIDENCIAL  
SALISOL RESORT**

BLOQUE 1 PLANTA SEGUNDA

SUPERFICIE ÚTIL	100.29 m <sup>2</sup>
salón-comedor-cocina	34.00 m <sup>2</sup>
dormitorio 1	13.54 m <sup>2</sup>
baño 1	3.23 m <sup>2</sup>
distribuidor	1.00 m <sup>2</sup>
dormitorio 2	10.73 m <sup>2</sup>
baño 2	3.23 m <sup>2</sup>
terrazza	34.55 m <sup>2</sup>

SUPERFICIE CONSTRUIDA	116.83 m <sup>2</sup>
vivienda	80.30 m <sup>2</sup>
terrazza	36.53 m <sup>2</sup>



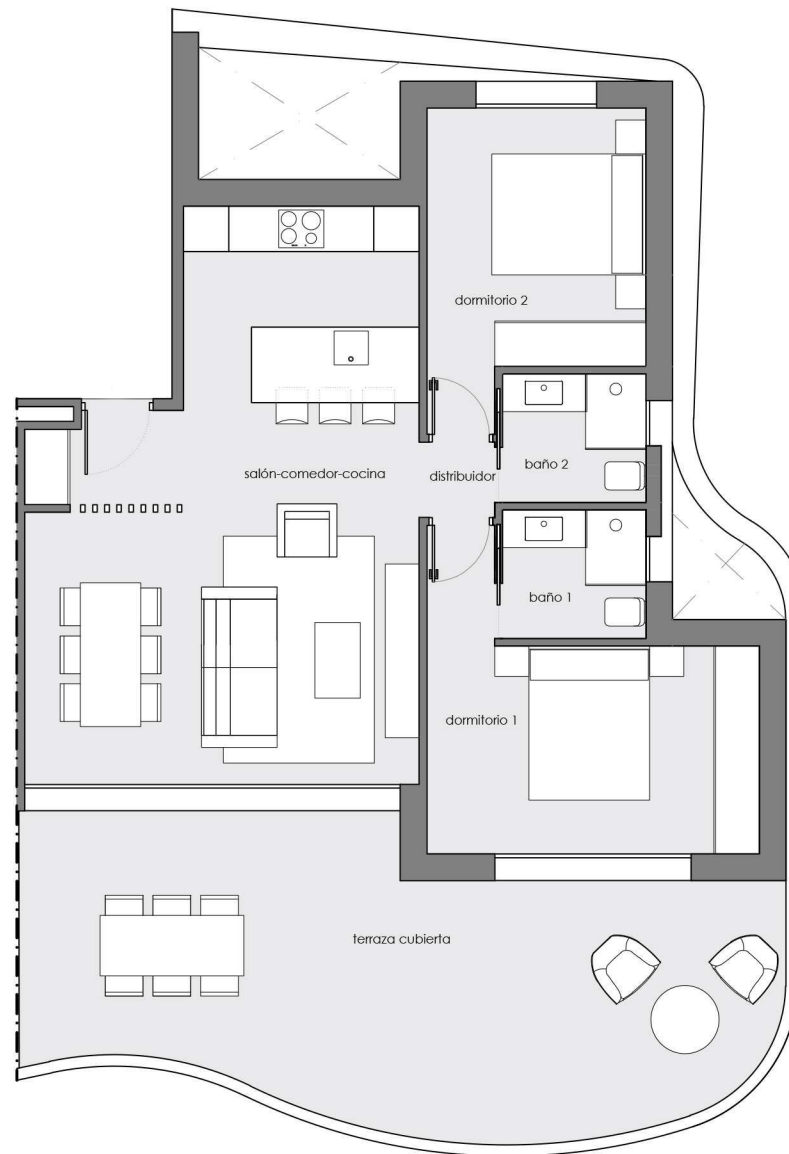
E 1/100



El presente documento no es definitivo ya que ha sido elaborado conforme al Proyecto Básico de Edificación y, por tanto, Salisól Park, S.L. se reserva la facultad de incluir las modificaciones necesarias por exigencias técnicas y/o jurídicas u ordenadas por cualquier administración u organismo público, ajustado en todo caso al Proyecto de Ejecución. Las superficies expresadas son aproximadas, pudiendo experimentar modificaciones por razones de índole técnicas y/o legal en el Proyecto de Ejecución.

# 6) Floor 2 - Right

**Surface 80.3 m<sup>2</sup>**  
**Terrace 37 m<sup>2</sup>**



# RESIDENCIAL SAL DE MAR

- 1** BLOQUE 1 10 VIVIENDAS
- 2** BLOQUE 2 20 VIVIENDAS
- 3** BLOQUE 3 20 VIVIENDAS
- 4** BLOQUE 4 10 VIVIENDAS
- 5** BLOQUE 5 10 VIVIENDAS
- 6** BUZONES AMAZON
- 7** OFICINA
- 8** SPA
- 9** PISCINA
- 10** TRANSFORMADOR
- 11** PARQUE
- 12** MINIGOLF

E 1/500



0 0.5 1 2 3 4

El presente documento no es definitivo ya que ha sido elaborado conforme al Proyecto Básico de Edificación y, por tanto, Salsol Park, S.L. se reserva la facultad de incluir las modificaciones necesarias por exigencias técnicas y/o jurídicas u ordenadas por cualquier administración u organismo público, ajustándolo en todo caso al Proyecto de Ejecución. Las superficies expresadas son aproximadas, pudiendo experimentar modificaciones por razones de índole técnicas y/o legal en el Proyecto de Ejecución.

VIAL PRIVADO DE PARCELA ZR37B DE USO COMÚN PARA LAS DOS PARCELAS

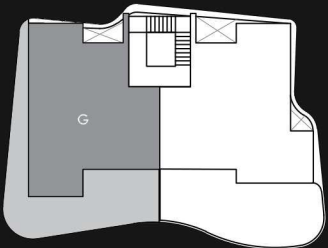


**RESIDENCIAL  
SALISOL RESORT**

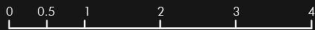
BLOQUE 1 PLANTA TERCERA

SUPERFICIE ÚTIL	104.91 m <sup>2</sup>
salón-comedor-cocina	34.00 m <sup>2</sup>
dormitorio 1	12.00 m <sup>2</sup>
baño 1	3.23 m <sup>2</sup>
distribuidor	1.00 m <sup>2</sup>
dormitorio 2	10.73 m <sup>2</sup>
baño 2	3.23 m <sup>2</sup>
terrazza	40.72 m <sup>2</sup>

SUPERFICIE CONSTRUIDA	123.37 m <sup>2</sup>
vivienda	78.37 m <sup>2</sup>
terrazza	45.00 m <sup>2</sup>



E 1/100

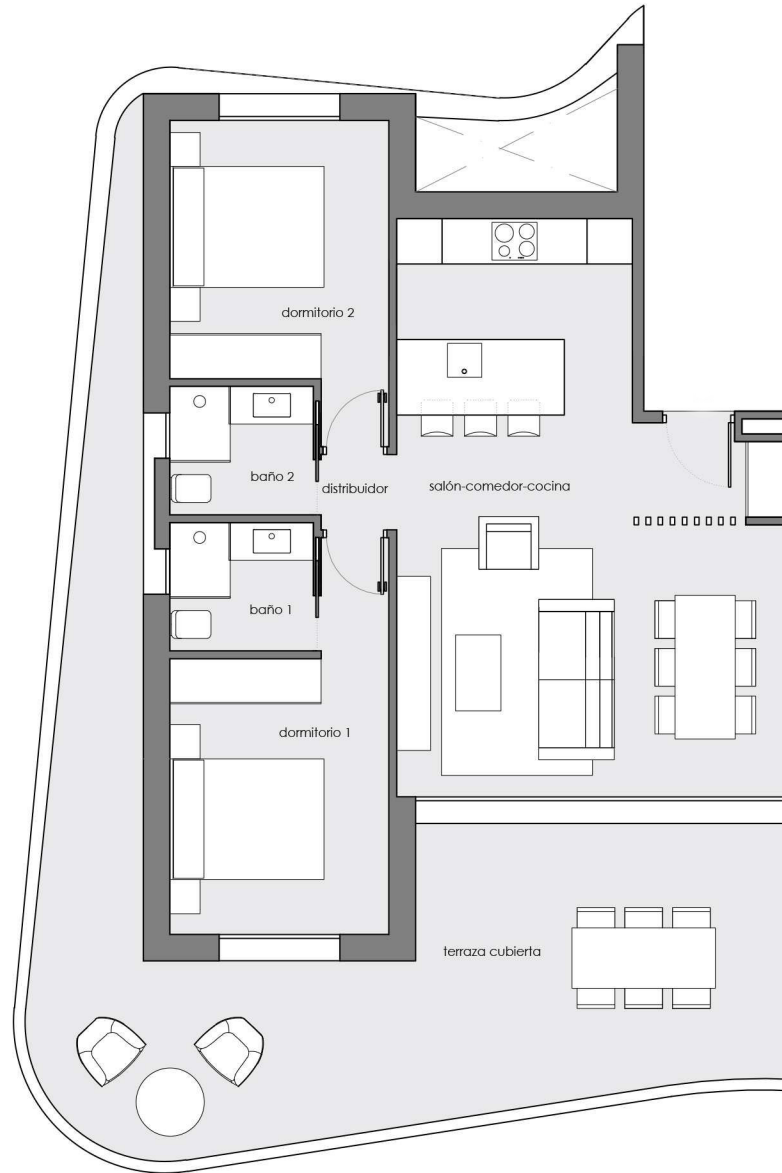


El presente documento no es definitivo ya que ha sido elaborado conforme al Proyecto Básico de Edificación y, por tanto, Salisól Park, S.L. se reserva la facultad de incluir las modificaciones necesarias por exigencias técnicas y/o jurídicas u ordenadas por cualquier administración u organismo público, ajustándolo en todo caso al Proyecto de Ejecución. Las superficies expresadas son aproximadas, pudiendo experimentar modificaciones por razones de índole técnicas y/o legal en el Proyecto de Ejecución.

# 7) Floor 3 - Left

**Surface 78.37 m<sup>2</sup>**

**Terrace 45 m<sup>2</sup>**



# RESIDENCIAL SAL DE MAR

- 1** BLOQUE 1 10 VIVIENDAS
- 2** BLOQUE 2 20 VIVIENDAS
- 3** BLOQUE 3 20 VIVIENDAS
- 4** BLOQUE 4 10 VIVIENDAS
- 5** BLOQUE 5 10 VIVIENDAS
- 6** BUZONES AMAZON
- 7** OFICINA
- 8** SPA
- 9** PISCINA
- 10** TRANSFORMADOR
- 11** PARQUE
- 12** MINIGOLF

E 1/500



0 0.5 1 2 3 4

El presente documento no es definitivo ya que ha sido elaborado conforme al Proyecto Básico de Edificación y, por tanto, Salsol Park, S.L. se reserva la facultad de incluir las modificaciones necesarias por exigencias técnicas y/o jurídicas u ordenadas por cualquier administración u organismo público, ajustándolo en todo caso al Proyecto de Ejecución. Las superficies expresadas son aproximadas, pudiendo experimentar modificaciones por razones de índole técnicas y/o legal en el Proyecto de Ejecución.

VIAL PRIVADO DE PARCELA ZR37B DE USO COMÚN PARA LAS DOS PARCELAS



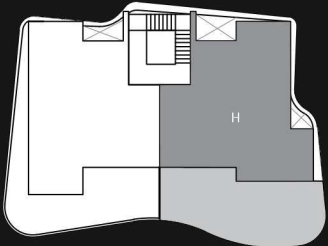


**RESIDENCIAL  
SALISOL RESORT**

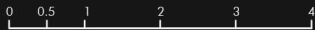
BLOQUE 1 PLANTA TERCERA

SUPERFICIE ÚTIL	109.17 m <sup>2</sup>
salón-comedor-cocina	34.00 m <sup>2</sup>
dormitorio 1	13.54 m <sup>2</sup>
baño 1	3.23 m <sup>2</sup>
distribuidor	1.00 m <sup>2</sup>
dormitorio 2	10.73 m <sup>2</sup>
baño 2	3.23 m <sup>2</sup>
terrazza	43.43 m <sup>2</sup>

SUPERFICIE CONSTRUIDA	125.98 m <sup>2</sup>
vivienda	80.30 m <sup>2</sup>
terrazza	45.68 m <sup>2</sup>



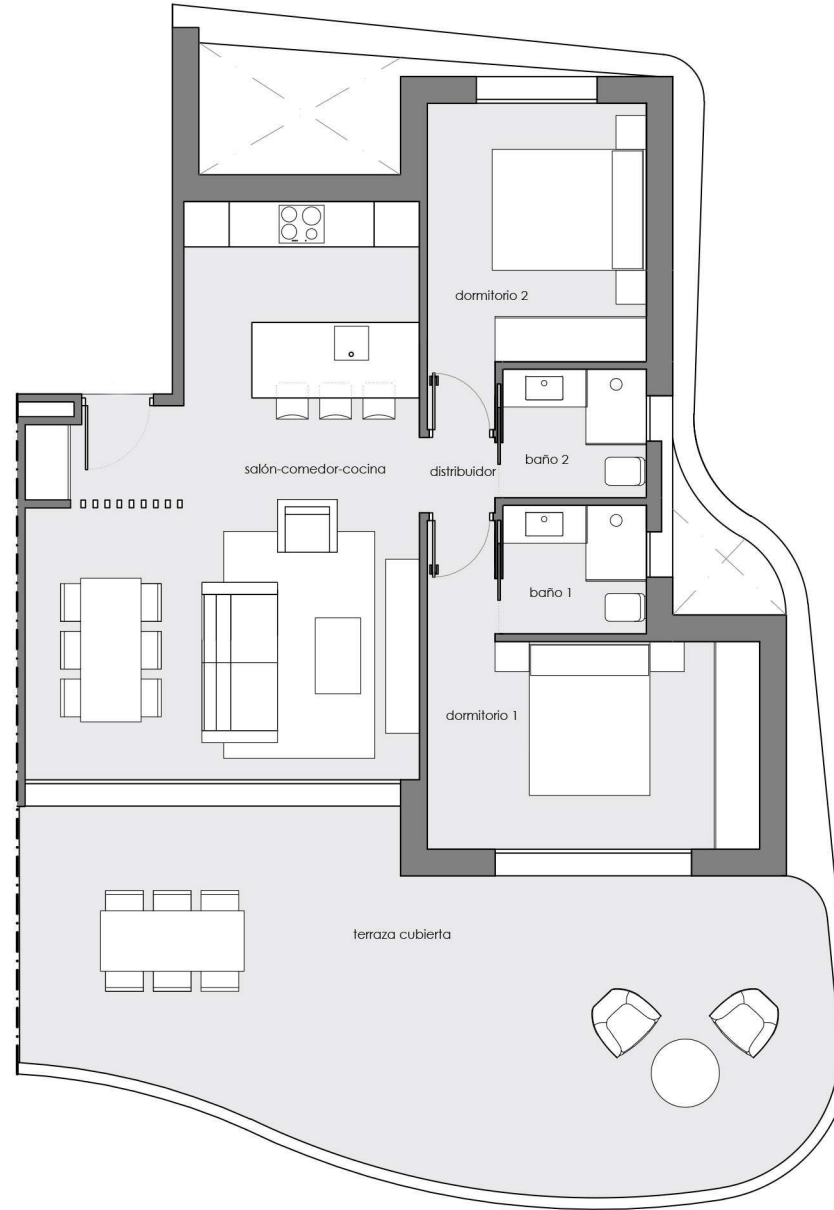
E 1/100



El presente documento no es definitivo ya que ha sido elaborado conforme al Proyecto Básico de Edificación y, por tanto, Salisól Park, S.L. se reserva la facultad de incluir las modificaciones necesarias por exigencias técnicas y/o jurídicas u ordenadas por cualquier administración u organismo público, ajustándolo en todo caso al Proyecto de Ejecución. Las superficies expresadas son aproximadas, pudiendo experimentar modificaciones por razones de índole técnicas y/o legal en el Proyecto de Ejecución.

# 8) Floor 3 - Right

**Surface 80.3 m<sup>2</sup>  
Terrace 46 m<sup>2</sup>**



# RESIDENCIAL SAL DE MAR

- 1** BLOQUE 1 10 VIVIENDAS
- 2** BLOQUE 2 20 VIVIENDAS
- 3** BLOQUE 3 20 VIVIENDAS
- 4** BLOQUE 4 10 VIVIENDAS
- 5** BLOQUE 5 10 VIVIENDAS
- 6** BUZONES AMAZON
- 7** OFICINA
- 8** SPA
- 9** PISCINA
- 10** TRANSFORMADOR
- 11** PARQUE
- 12** MINIGOLF

E 1/500



0 0.5 1 2 3 4

El presente documento no es definitivo ya que ha sido elaborado conforme al Proyecto Básico de Edificación y, por tanto, Salsol Park, S.L. se reserva la facultad de incluir las modificaciones necesarias por exigencias técnicas y/o jurídicas u ordenadas por cualquier administración u organismo público, ajustándolo en todo caso al Proyecto de Ejecución. Las superficies expresadas son aproximadas, pudiendo experimentar modificaciones por razones de índole técnicas y/o legal en el Proyecto de Ejecución.

VIAL PRIVADO DE PARCELA ZR37B DE USO COMÚN PARA LAS DOS PARCELAS



# 9) Floor 4 - Penthouse

Surface 147.42 m<sup>2</sup>

Terrace 88 m<sup>2</sup>

Solarium 107 m<sup>2</sup>

## RESIDENCIAL SALISOL RESORT

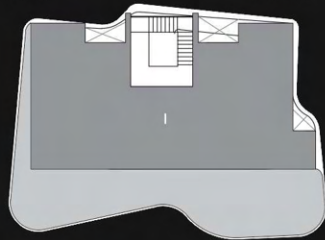
### BLOQUE 1 PLANTA ÁTICO

#### SUPERFICIE ÚTIL 202.32 m<sup>2</sup>

salón-comedor-cocina	46.83 m <sup>2</sup>
lavadero	4.43 m <sup>2</sup>
pasillo	8.24 m <sup>2</sup>
aseo	1.61 m <sup>2</sup>
dormitorio 2	11.73 m <sup>2</sup>
baño 2	6.77 m <sup>2</sup>
dormitorio 1	19.66 m <sup>2</sup>
baño 1	10.04 m <sup>2</sup>
dormitorio 3	11.03 m <sup>2</sup>
terrace cubierta	81.98 m <sup>2</sup>

#### SUPERFICIE CONSTRUIDA 235.49 m<sup>2</sup>

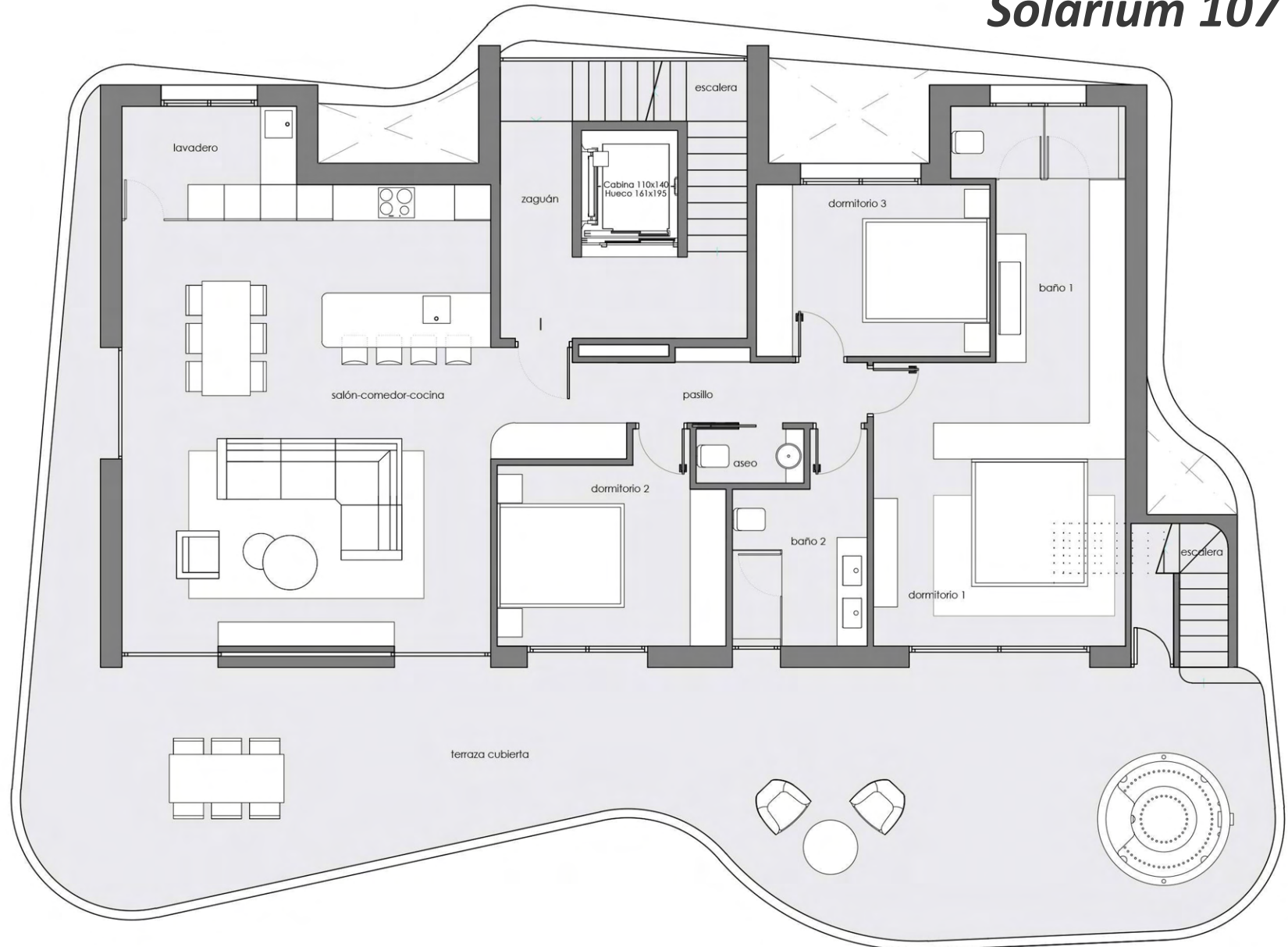
vivienda	147.42 m <sup>2</sup>
terrace	88.07 m <sup>2</sup>

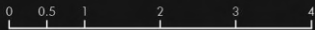
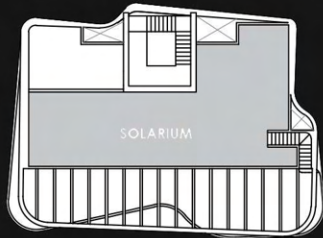


E 1/100

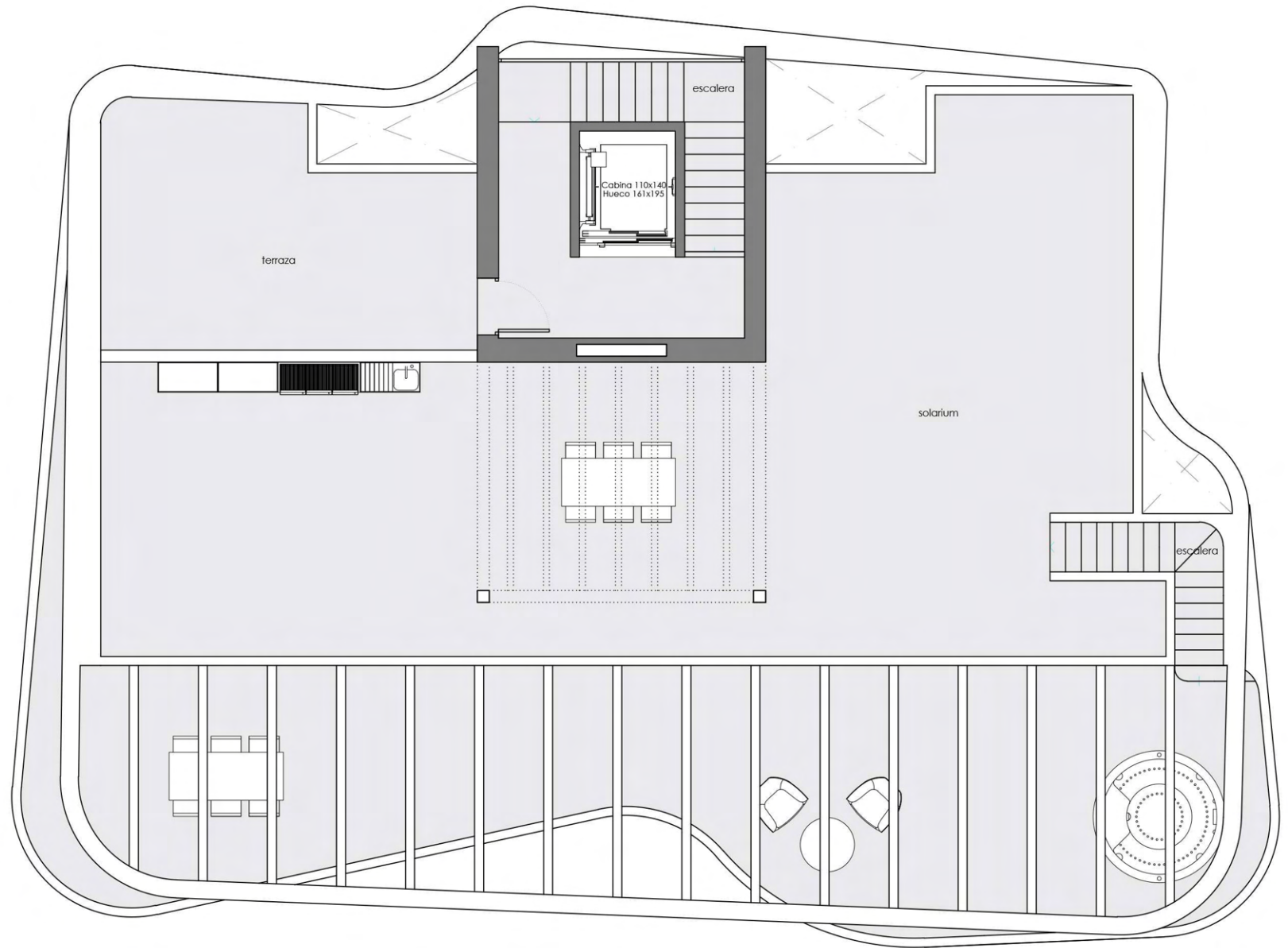


El presente documento no es definitivo ya que ha sido elaborado conforme al Proyecto Básico de Edificación y, por tanto, Salisól Park, S.L. se reserva la facultad de incluir las modificaciones necesarias por exigencias técnicas y/o jurídicas u ordenadas por cualquier administración u organismo público, ajustándolo en todo caso al Proyecto de Ejecución. Las superficies expresadas son aproximadas, pudiendo experimentar modificaciones por razones de índole técnicas y/o legal en el Proyecto de Ejecución.





# PENTHOUSE PRIVATE SOLARIUM



# RESIDENCIAL SAL DE MAR

- 1** BLOQUE 1 10 VIVIENDAS
- 2** BLOQUE 2 20 VIVIENDAS
- 3** BLOQUE 3 20 VIVIENDAS
- 4** BLOQUE 4 10 VIVIENDAS
- 5** BLOQUE 5 10 VIVIENDAS
- 6** BUZONES AMAZON
- 7** OFICINA
- 8** SPA
- 9** PISCINA
- 10** TRANSFORMADOR
- 11** PARQUE
- 12** MINIGOLF

E 1/500



0 0.5 1 2 3 4

El presente documento no es definitivo ya que ha sido elaborado conforme al Proyecto Básico de Edificación y por tanto, Salsol Park, S.L. se reserva la facultad de incluir las modificaciones necesarias por exigencias técnicas y/o jurídicas u ordenadas por cualquier administración u organismo público, ajustándolo en todo caso al Proyecto de Ejecución. Las superficies expresadas son aproximadas, pudiendo experimentar modificaciones por razones de índole técnicas y/o legal en el Proyecto de Ejecución.

VIAL PRIVADO DE PARCELA ZR37B DE USO COMÚN PARA LAS DOS PARCELAS

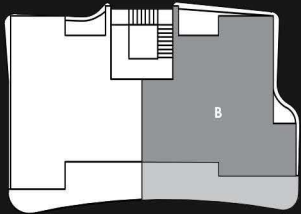


**RESIDENCIAL  
SALISOL RESORT**

**BLOQUE 1 PLANTA BAJA**

SUPERFICIE ÚTIL	86.79 m <sup>2</sup>
salón-comedor-cocina	34.00 m <sup>2</sup>
dormitorio 1	13.54 m <sup>2</sup>
baño 1	3.23 m <sup>2</sup>
distribuidor	1.00 m <sup>2</sup>
dormitorio 2	10.73 m <sup>2</sup>
baño 2	3.23 m <sup>2</sup>
terrazza	21.05 m <sup>2</sup>

SUPERFICIE CONSTRUIDA	103.25 m <sup>2</sup>
vivienda	80.30 m <sup>2</sup>
terrazza	22.95 m <sup>2</sup>



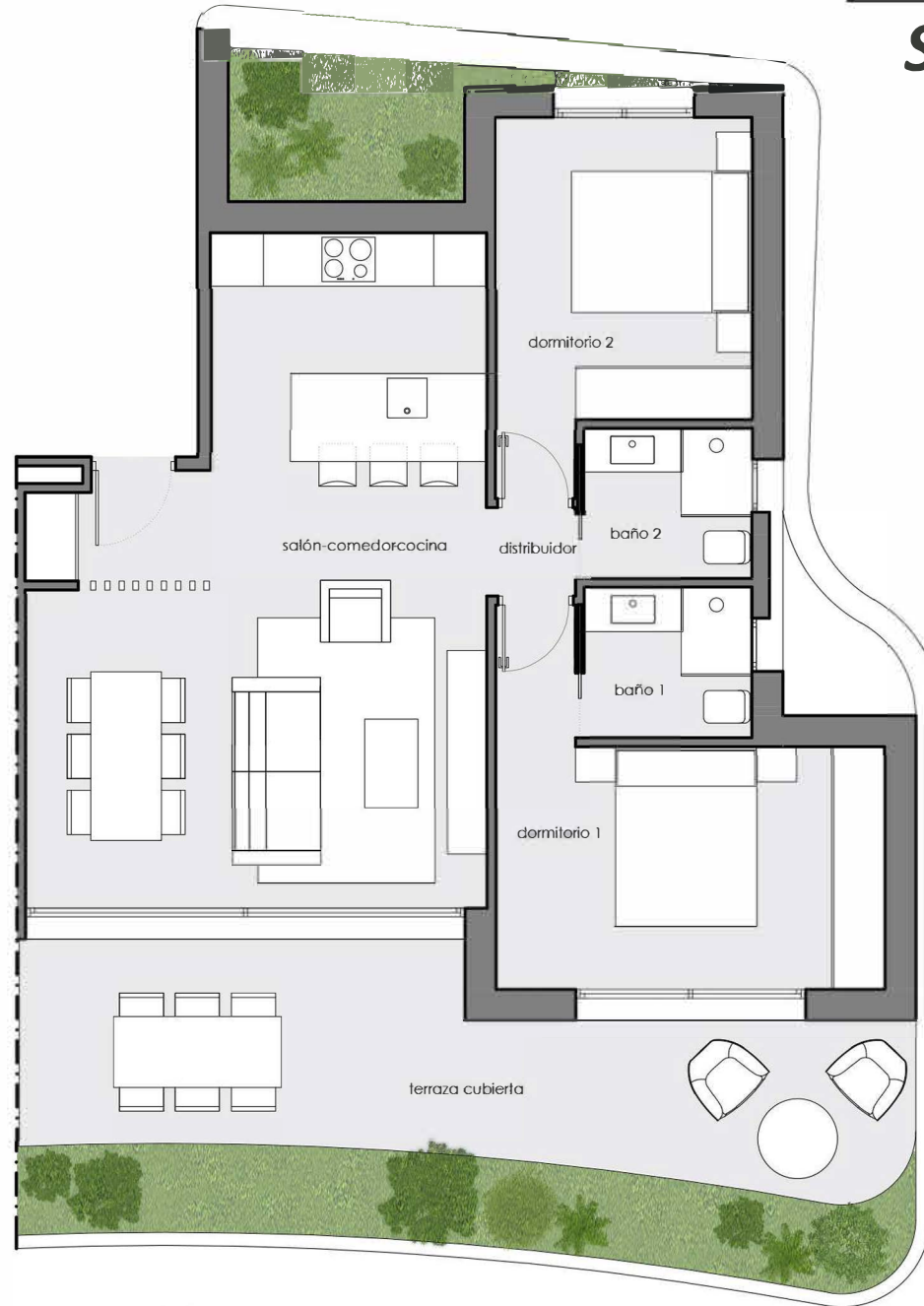
E 1/100



El presente documento no es definitivo ya que ha sido elaborado conforme al Proyecto Básico de Edificación y, por tanto, Salisol Park, S.L. se reserva la facultad de incluir las modificaciones necesarias por exigencias técnicas y/o jurídicas u ordenadas por cualquier administración u organismo público, ajustándolo en todo caso al Proyecto de Ejecución. Las superficies expresadas son aproximadas, pudiendo experimentar modificaciones por razones de índole técnicas y/o legal en el Proyecto de Ejecución.

# 2) Floor 0 - Right

**Surface 80.3 m<sup>2</sup>**  
**Terrace 23 m<sup>2</sup>**  
**Garden 91 m<sup>2</sup>**



# RESIDENCIAL SAL DE MAR

- 1** BLOQUE 1 10 VIVIENDAS
- 2** BLOQUE 2 20 VIVIENDAS
- 3** BLOQUE 3 20 VIVIENDAS
- 4** BLOQUE 4 10 VIVIENDAS
- 5** BLOQUE 5 10 VIVIENDAS
- 6** BUZONES AMAZON
- 7** OFICINA
- 8** SPA
- 9** PISCINA
- 10** TRANSFORMADOR
- 11** PARQUE
- 12** MINIGOLF

E 1/500



0 0.5 1 2 3 4

El presente documento no es definitivo ya que ha sido elaborado conforme al Proyecto Básico de Edificación y, por tanto, Salsol Park, S.L. se reserva la facultad de incluir las modificaciones necesarias por exigencias técnicas y/o jurídicas u ordenadas por cualquier administración u organismo público, ajustándolo en todo caso al Proyecto de Ejecución. Las superficies expresadas son aproximadas, pudiendo experimentar modificaciones por razones de índole técnicas y/o legal en el Proyecto de Ejecución.

VIAL PRIVADO DE PARCELA ZR37B DE USO COMÚN PARA LAS DOS PARCELAS

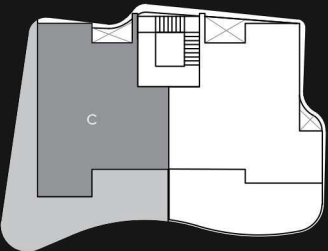


**RESIDENCIAL  
SALISOL RESORT**

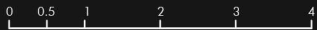
BLOQUE 1 PLANTA PRIMERA

SUPERFICIE ÚTIL	111.09 m <sup>2</sup>
salón-comedor-cocina	34.00 m <sup>2</sup>
dormitorio 1	12.00 m <sup>2</sup>
baño 1	3.23 m <sup>2</sup>
distribuidor	1.00 m <sup>2</sup>
dormitorio 2	10.73 m <sup>2</sup>
baño 2	3.23 m <sup>2</sup>
terrazza	46.90 m <sup>2</sup>

SUPERFICIE CONSTRUIDA	129.80 m <sup>2</sup>
vivienda	78.37 m <sup>2</sup>
terrazza	51.43 m <sup>2</sup>



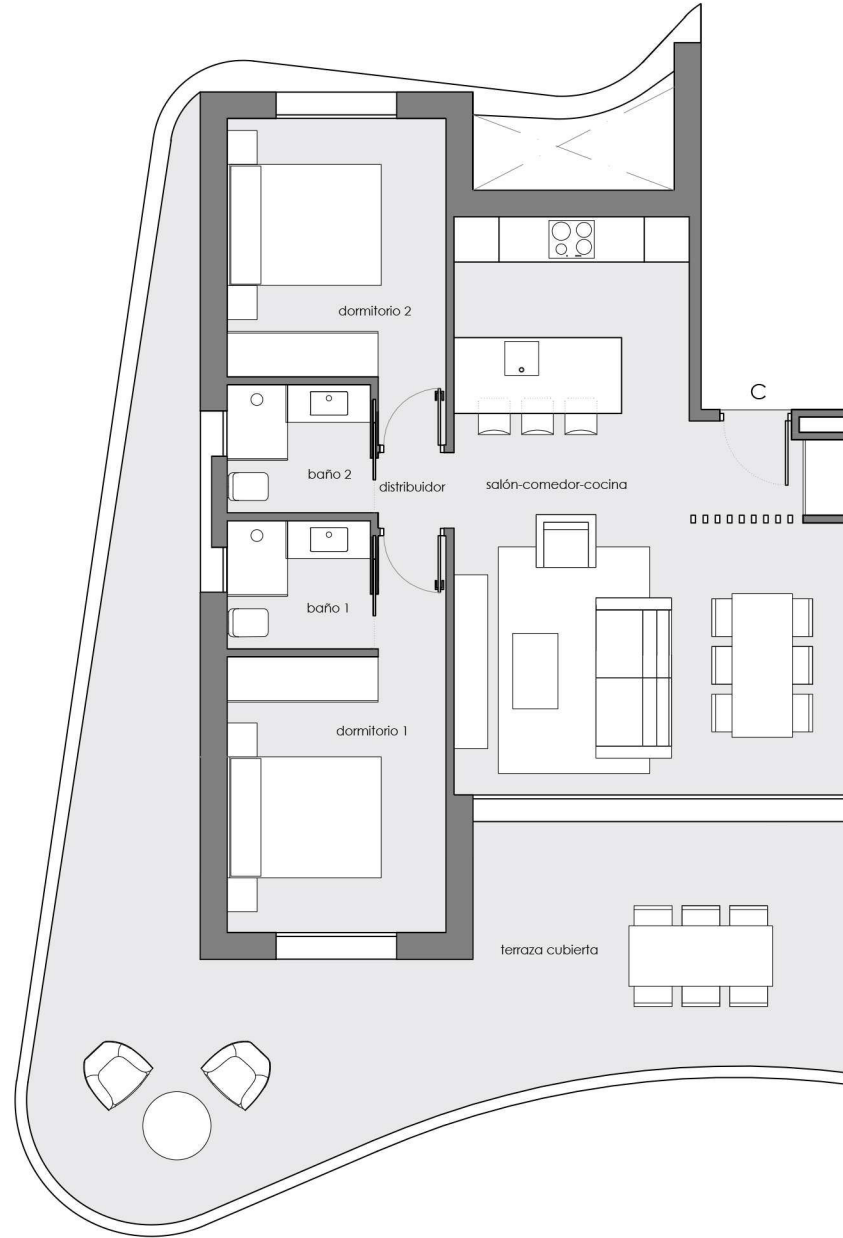
E 1/100



El presente documento no es definitivo ya que ha sido elaborado conforme al Proyecto Básico de Edificación y, por tanto, Salisól Park, S.L. se reserva la facultad de incluir las modificaciones necesarias por exigencias técnicas y/o jurídicas u ordenadas por cualquier administración u organismo público, ajustándolo en todo caso al Proyecto de Ejecución. Las superficies expresadas son aproximadas, pudiendo experimentar modificaciones por razones de índole técnicas y/o legal en el Proyecto de Ejecución.

# 3) Floor 1 - Left

**Surface 78.37 m<sup>2</sup>**  
**Terrace 52 m<sup>2</sup>**





# RESIDENCIAL SAL DE MAR

- 1** BLOQUE 1 10 VIVIENDAS
- 2** BLOQUE 2 20 VIVIENDAS
- 3** BLOQUE 3 20 VIVIENDAS
- 4** BLOQUE 4 10 VIVIENDAS
- 5** BLOQUE 5 10 VIVIENDAS
- 6** BUZONES AMAZON
- 7** OFICINA
- 8** SPA
- 9** PISCINA
- 10** TRANSFORMADOR
- 11** PARQUE
- 12** MINIGOLF

E 1/500



0 0.5 1 2 3 4

El presente documento no es definitivo ya que ha sido elaborado conforme al Proyecto Básico de Edificación y, por tanto, Salsol Park, S.L. se reserva la facultad de incluir las modificaciones necesarias por exigencias técnicas y/o jurídicas u ordenadas por cualquier administración u organismo público, ajustándolo en todo caso al Proyecto de Ejecución. Las superficies expresadas son aproximadas, pudiendo experimentar modificaciones por razones de índole técnicas y/o legal en el Proyecto de Ejecución.

VIAL PRIVADO DE PARCELA ZR37B DE USO COMÚN PARA LAS DOS PARCELAS

